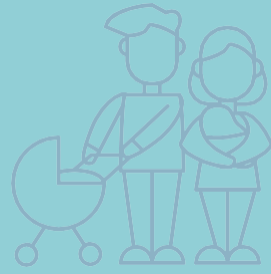
A graphic showing two hands shaking in a firm grip, symbolizing a commercial agreement or deal. The image is overlaid with a teal color and a white geometric pattern of intersecting lines forming a diamond shape.

PROPUESTA
COMERCIAL



PLAN FAMILIAR

PLAN PLUS

Características Particulares.

PLAN PLUS

Acceso directo a Médico Internista, Dermatología, Psiquiatría Adultos, Pediatría, Oftalmología, Ginecología, Traumatología, Otorrinolaringología y Nutrición

Servicios ambulatorios (Consultas, laboratorio e imagenología de rutina, técnicas y estudios especializados).

SIN Copago cartilla ACCESS
CON Copago cartilla CLÁSICA

Acceso a Medicamentos.

Todos los medicamentos recetados por médicos SUMMUM, con descuento de hasta 50% a elección del Socio, en FarmaSUMMUM.

Módulo Medicamentos.
Acceso a Medicamentos del Listado Preferencial a valor de ticket.

Costo Adicional \$ 929

Cobertura de Internación Médico Quirúrgica en EE.UU., Argentina, Brasil y Chile.

Opcional con cargo

PRECIO DE CUOTAS (IVA incluido) - Sin Adicionales:

0 a 24 años

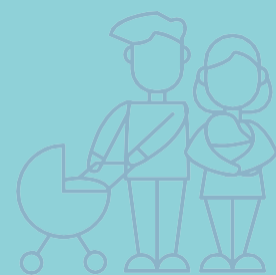
\$7.665

25 a 45 años

\$9.612

46 a 59 años

\$12.977



PLAN FAMILIAR

CÁPITAS FONASA - CUADRO RESUMEN BPS

CÁPITAS FONASA VIGENCIA 01/01/2022

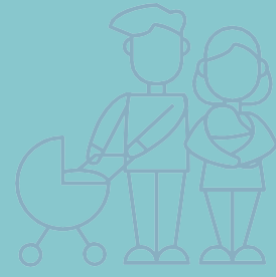
EDAD	HOMBRES	MUJERES
0 a 1	\$ 8.149	\$ 6.961
1 a 4	\$ 2.386	\$ 2.248
5 a 14	\$ 1.414	\$ 1.276
15 a 19	\$ 1.371	\$ 1.823
20 a 44	\$ 1.263	\$ 2.704
45 a 64	\$ 2.599	\$ 3.177
65 a 74	\$ 4.993	\$ 4.343
> 74	\$ 6.575	\$ 5.425

* Los valores reales de cápitas a percibir, serán los resultantes de acuerdo a las aportaciones que efectúe el trabajador.

** Actualmente el BPS remite las cápitas con una demora mínima de 90 días.

*** Valores vigentes a enero 2022

**** Los valores incluyen descuento del 6% por contribución solidaria.



PLAN FAMILIAR

PARTICULARIDADES DE LA PROPUESTA

- ▶ Precios incluyen IVA, vigentes al 1º de Mayo de 2022.
- ▶ Ajustes de cuota cuatrimestrales, de acuerdo con el IPC, la evolución de los costos médicos y la incorporación de nuevos servicios y tecnologías.
- ▶ Se adjunta cuadro con cápitas máximas remitidas por BPS para beneficiarios FONASA, las mismas podrán ser descontadas del valor de la cuota.

P/SUMMUM MEDICINA PRIVADA S.A.

Jimena Garcia Olascoaga
jgarcia@summum.com.uy
Cel. 096 613 417

Los alcances y limitaciones de los presentes beneficios se encuentran previstos en el contrato de afiliación respectivo y/o en las condiciones particulares de acceso a la presente cobertura.

Montevideo, 31 de mayo 2022

G R A C I A S

SUMMUM

SUMMUM

SUMMUM

SUMMUM
Excelencia para tu vida

Luis Bonavita 1205
Tel.: 2707 1212*
summum@summum.com.uy

   
summum.com.uy